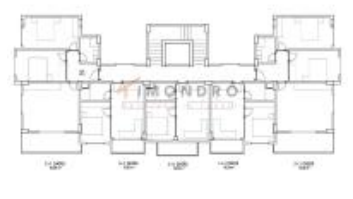
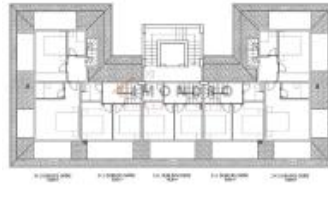


# AL-317-4, ALANYA OBA'DA BALKONLU ZENGİN SOSYAL OLANAKLARA SAHİP 2+1 DAİRELER Fiyatı 1.502.300 TL





### MülK BİLGİSİ:

Kategori	: Taşınmaya Hazır
Tip	: Daire
Oda Sayısı	: 3
Banyo Sayısı	: 2
Yatak Odası Sayısı	: 2
Metrekare	: 104.00
Kat Sayısı	: 2

### MülK BİLGİSİ:

Satılık daire Alanya'nın merkezine yakın Oba'da yer almaktadır. Alanya, Antalya iline aittir. Araba ile Antalya'dan Alanya'ya yolculuk yaklaşık 120 dakika sürmektedir. Alanya iyi bilinen bir tatil yeridir. Şehrin geç antik dönemlere dayanan zengin bir tarihi var. Şehrin kuruluşu, muhtemelen Helenik döneme kadar uzanır. Bunun da ötesinde Alanya, farklı bir doğa, uzun plajlar ve birçok cazibe merkezi sunmaktadır. Alanya'nın sınırlı sayıda uluslararası uçuşu olan bir kendi havalimanı vardır (İstanbul'un çoğu varış noktası bulunmaktadır).

Yakınlarda kafeler, restoranlar, hastaneler, eczaneler, okullar, bankalar, süper marketler, mağazalar, barlar ve toplu taşıma araçları bulabilirsiniz.

Daireden plaja yaklaşık 1-5 km civarındadır. En yakın havaalanı yaklaşık 0-50 km uzaktadır.

Daire 104 m<sup>2</sup> yaşam alanı sunmaktadır. Toplamda 3 oda ve 2 banyodan oluşmaktadır. Tüm odalar yatak odası veya oturma odası olarak kullanılabilir. Banyoda duş bulunmaktadır. Mutfak yaşam alanına entegredir Bu daireye özel bir balkonu vardır.

Uydu\TV ve klima ile donatılmıştır.

Boş zaman etkinlikleri için Havuz ve Spor salonu kullanılabilir. Rahatlamak için tesise sauna ve hamam dahildir.

Mülke otopark dahildir.

Güvenliğiniz için 7/24 gözetleme sistemi ve güvenlik hizmeti etkindir. Bu Türkiye'de lüks yaşam alanı için oldukça yaygındır. Bir bakım servisi ve bir hademe tesise bakıyor.

Daire takılı olan tüm mutfak aletleriyle eksiksiz bir şekilde satın alınabilir.

Satılık emlak mülkleri genellikle İngiltere / ABD standartlarına göre belirlenmiştir. Net metrekare balkon hariç hesaplanmaktadır. Buna göre brüt metrekare ölçüsünden % 10-15 oranında çıkarım yapılması gerekir.

### EK MülK BİLGİLERİ

Teslimat Tarihi : 06/2021

Kat Sayısı : 5  
Sahile Uzaklık : 1-5 km  
Havaalanına Uzaklık : 0-50 km

### KOLAYLIK:

#### Konum:

1/ Şehir Manzaralı 2/ 1-5 km Plaja Uzaklık 3/ 1000 m Okyanusa Uzaklık  
4/ Havaalanı 50 km'den Daha Az Bir Mesafede

#### İç Özellikler:

1/ Klima 2/ Duş 3/ Ebeveyn Banyosu  
4/ Açık Mutfak 5/ TV / Uydu

#### Sağlık / Spor Olanakları:

1/ Yüzme Havuzu 2/ Sauna 3/ Hamam  
4/ Spor Salonu

#### Güvenlik Olanakları:

1/ Güvenlik Hizmeti 7/24 2/ Kamera Sistemi

#### Dış Mekan Olanakları:

1/ Balkon

#### Genel Özellikler:

1/ Park Alanı 2/ Kapıcı 3/ Site İçerisinde