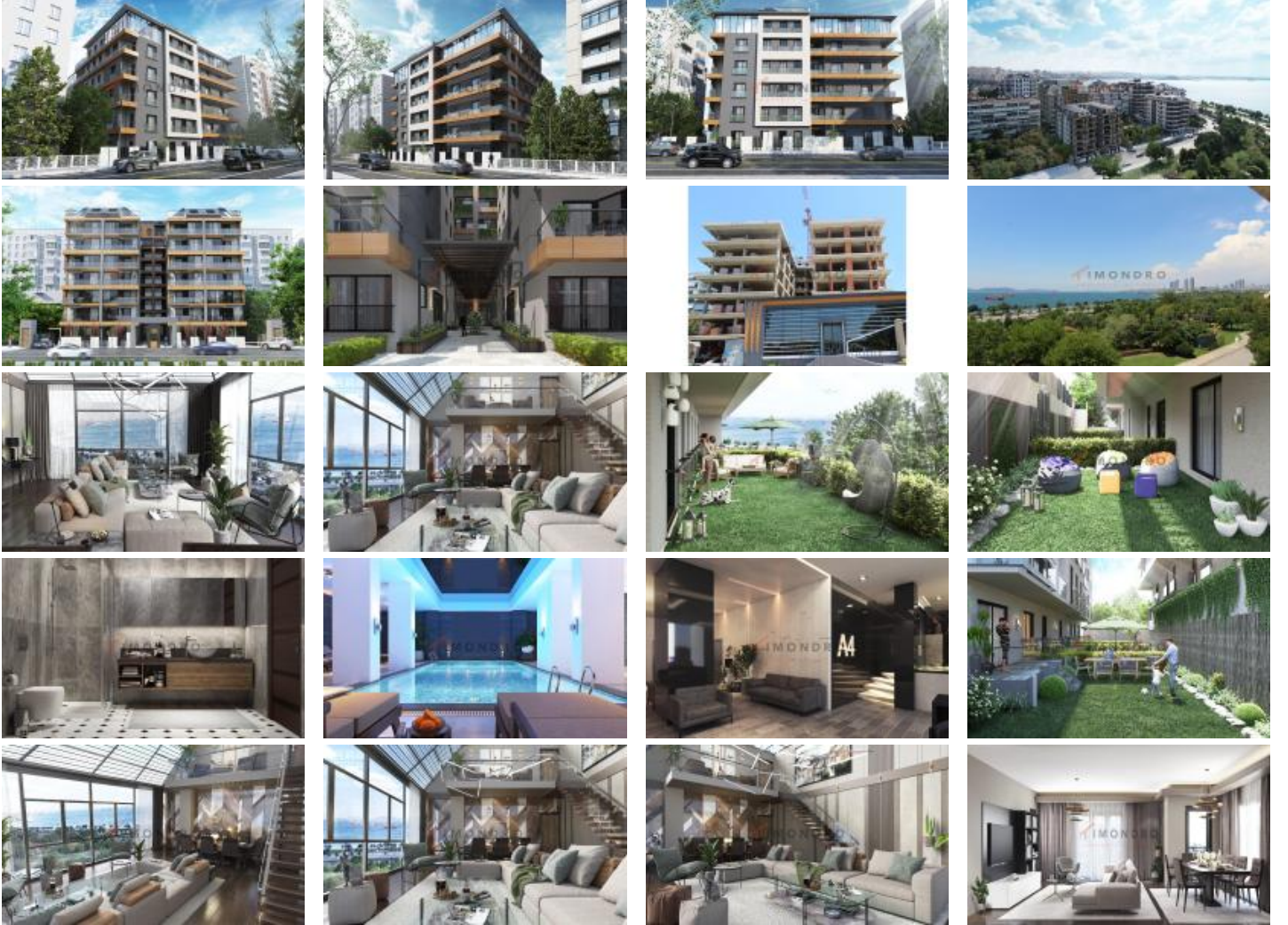


# IS-832-4, ISTANBUL PENDİK'TE DENİZE SıFır PROJESİNDE GENİŞ 3+1 DAİRELER Fiyatı 3.410.000 TL





Satılık daire Pendik'te yer almaktadır. Pendik, İstanbul'un Anadolu yakasında yer alan ve Marmara Denizine sahili olan bir ilçesidir. Bilinen eski adı Pantikapeun'dur. Roma, Bizans, Doğu Roma ve Latin İmparatorluğu dönemlerinde her tarafı duvarla çevrili beş duvarlı anlamına da gelen Pantichion, Panlihion ve Tayni Tiyni isimlerinde kullanılmıştır. İstanbul ilinin doğu yarısında yer alır. Yaklaşık 200 km<sup>2</sup>' lik bir alana yayılmış olup 9 km sahil şeridi bulunmaktadır.

Pendik M.Ö. 5000'lerden beri yerleşim alanı. İstanbul Boğazı ile Sakarya nehri arasındaki bölgenin jeopolitik ve jeostratejik özelliği sebebiyle çok sık el değiştirmesi dolayısıyla, bu bölgede bulunan Pendik de çok farklı milletler tarafından ele geçirildi. Tarihi Eserler: Pendik Höyüğü, Temenye, Bizans Manastırı.

Mülkiyet muhteşem bir deniz manzarasına sahiptir. Bu izlenimler güne hoş bir enerji ile başlamanıza yardımcı olur.

Plaj yaklaşık. 0 m uzakta ve çok yakın. En yakın havaalanı yaklaşık. 0-50 km uzaktadır.

Daire 160 m<sup>2</sup> yaşam alanına sahiptir. Toplamda 4 oda ve 2 banyodan oluşmaktadır. Tüm odalar yatak odası veya oturma odası olarak kullanılabilir. Banyoda duş bulunmaktadır. Mutfak ayrı bir odada ve mutfak aletleri ile donatılmıştır. Özel balkon tüm yıl boyunca temiz hava sunmaktadır.

Uydu\TV ile donatılmıştır.

Kompleks rahatınız için asansör içermektedir. Açık alanda kompleksin bir parçası olarak hoş bir topluluk bahçe bulunmaktadır.

Boş zaman etkinlikleri için Havuz ve Spor salonu kullanılabilir. Rahatlamak için tesise sauna ve hamam dahildir.

Otopark alanı mevcuttur.

Güvenliğiniz için 7/24 gözetleme sistemi ve güvenlik hizmeti etkindir. Bu Türkiye'de lüks yaşam alanı için oldukça yaygındır.

Satılık emlak mülkleri genellikle İngiltere / ABD standartlarına göre belirlenmiştir. Net metrekare balkon hariç hesaplanmaktadır. Buna göre brüt metrekare ölçüsünden % 10-15 oranında çıkarım yapılması gerekir.

### EK MÜLK BİLGİLERİ

Teslimat Tarihi	: 06/2022
Kat Sayısı	: 6
Sahile Uzaklık	: 0 m
Havaalanına Uzaklık	: 0-50 km

### KOLAYLIK:

#### Konum:

1/ Deniz Manzaralı	2/ Şehir Manzaralı	3/ Sahilde
4/ Deniz Cephesi	5/ Havaalanı 50 km'den Daha Az Bir Mesafede	6/ Mahalledeki Barlar ve Restoranlar
7/ Mahalledeki Mağazalara Yakın	8/ Tren İstasyonuna Yakın	

#### İç Özellikler:

1/ Duş	2/ Ebeveyn Banyosu	3/ Ayrı Mutfak
4/ Mutfak Aletleri	5/ Kıdemli Dostu	6/ TV / Uydu

#### Sağlık / Spor Olanakları:

1/ Yüzme Havuzu	2/ Sauna	3/ Hamam
4/ SPA	5/ Spor Salonu	

#### Güvenlik Olanakları:

1/ Güvenlik Hizmeti 7/24	2/ Kamera Sistemi
--------------------------	-------------------

#### Dış Mekan Olanakları:

1/ Balkon	2/ Teras	3/ Bahçe
-----------	----------	----------

#### Genel Özellikler:

1/ Park Alanı	2/ Asansör	3/ Kapıcı Hizmeti
4/ Kiralama Yöntemi	5/ Site İçerisinde	

#### Isıtma/Enerji:

1/ Acil Durum Güç Ünitesi	2/ Isı Payı Ölçer
---------------------------	-------------------